



soyprovidencia

Corporación
DESARROLLO
SOCIAL

ORIENTACIONES PARA GUIAR EL APRENDIZAJE A DISTANCIA

Establecimiento: **COLEGIO PROVIDENCIA**

Docente: Juan Armijo, Tatiana Matus, Alejandra Valdovinos

Asignatura: Ciencias Naturales.

Nivel: 3ºBásicos UNIDAD 3: ¿Qué necesitan las plantas para vivir?

Nivel Priorización (Nivel 1) (Nivel 2)	Aprendizaje esperado por el estudiante	Actividades disponibles en Plataforma (Acceso por Materiales)	Profundización en texto escolar MINEDUC y otros materiales
<p>SEMANA</p> <p>19 y 20</p>	<p>OA 3: Observar y describir y algunos cambios de las plantas con flor durante su ciclo de vida (germinación, crecimiento, reproducción, formación de la flor y del fruto), reconociendo la importancia de la polinización y de la dispersión de la semilla.</p>	<p>CLASE 1: Comentan junto a la profesora el ciclo de vida de una planta con flor. Ordenan secuencialmente el ciclo de vida de una planta con flor, colocando el número correspondiente. Experimentan el proceso de germinación de una semilla Observan y recolectan datos del experimento. Comentan por qué son importantes las semillas en el ciclo de vida de una planta?</p>	<p>Paginas a trabajar: 134, 135 y 138</p> <p>Guía ordenar secuencia del ciclo de vida de una planta con flor.</p> <p>Experimentación de germinación</p> <p>Materiales:</p> <p>2 vasos plásticos.</p> <p>Algodón</p> <p>6 Lentejas</p>

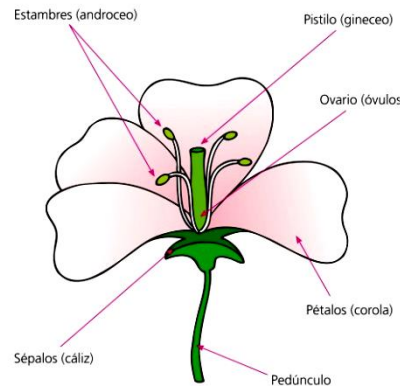


**SEMANA
19 Y 20**

OA 3:
Observar y describir y algunos cambios de las plantas con flor durante su ciclo de vida (germinación, crecimiento, reproducción, formación de la flor y del fruto), reconociendo la importancia de la polinización y de la dispersión de la semilla.

Analizan por qué una de las semillas germinó?
¿Qué proceso del ciclo de una planta se está estudiando en el experimento?
Escriben en sus cuadernos.

CLASE 2:
Dibujan en su cuaderno las partes de la flor, y pintan.
Escriben definición de cada una de ellas



Pistilo: Es la parte de la flor que recibe el polen.
Óvulos: Se encuentran dentro del ovario y son células sexuales femeninas.
Pétalos: Es la parte colorida de la flor que atrae a los insectos para polinizar la flor.

Ficha de Observación.
Entregar ficha en classroom

PPT de las partes de una flor.

Trabajan en el libro del alumno páginas: 137.

<https://www.youtube.com/watch?v=Jaz67TiMeYo>

https://www.youtube.com/watch?v=0v2_iV_jS3M

<https://www.youtube.com/watch?v=t88B8kreZT0>

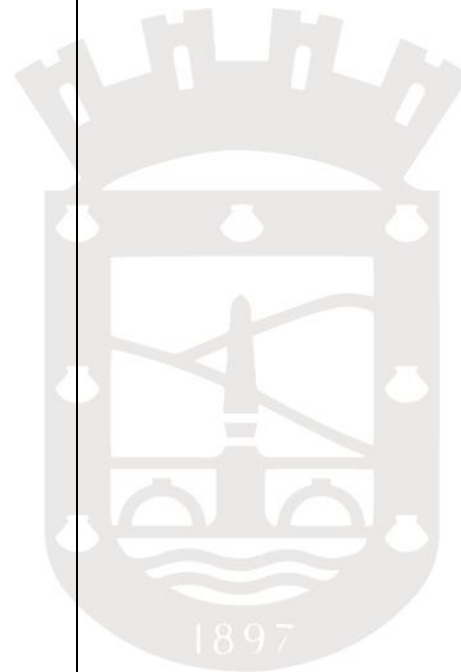


soyprovidencia

Corporación
DESARROLLO
SOCIAL

Sépalos: Son las hojas verdes que se encuentran en la base de la flor. Su función es sujetar la corola.

Corola: Conjunto de pétalos que forman la flor y protegen sus órganos de reproducción.





soyprovidencia

Corporación
DESARROLLO
SOCIAL

--	--	--	--

